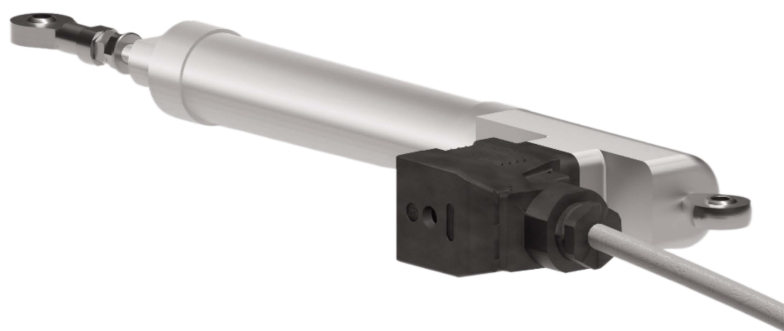


Потенциометрический датчик линейного перемещения

MSI-LWX



MSI-LWX – датчик с двумя шарнирными наконечниками, не рассчитанный на восприятие нагрузок. Прочностной ресурс составляет 30 млн циклов. Максимальная скорость перемещения – 5 м/с.

Области применения:

- Станкостроение
- Гидравлические системы
- Термопластавтомат
- Испытательные стенды
- Литьевые машины
- Контроль конвейерной ленты
- Медицинское оборудование

Технические характеристики

Выходные параметры

Рабочий диапазон	50...300 мм
Номинальное сопротивление *	5 кОм
Допуск сопротивления	± 10 %
Максимальная скорость перемещения	5 м/с
Кол-во циклов	30 млн.

Точность измерения положения

Разрешение	Зависит от АЦП преобразователя
Абсолютная линейность *	± 0.3...0.05 %
Повторяемость	0.01 мм

Условия эксплуатации

Рабочая температура	-40...+80°C
Влажность	Отн. влажность 90% без образования конденсата
Класс защиты	IP67, IP68 при кабельном выводе

Материал

Корпус	Анодированный алюминий, пластик
Шток	Нержавеющая сталь

Монтаж




Монтажное положение	Любое
Профиль	Передвижные монтажные зажимы

Электрическое подключение

Подключение	Кабель ПВХ 4*0,08 мм ² Ø 4,5 мм GDM коннектор
Макс. допустимое напряжение	42 В
Макс. допустимый ток	10 мА
Сопротивление изоляции	500 В пост. тока (≥ 10 мОм)
Диэлектрическая прочность	500 В перемен. тока, 50Hz (≤ 100 мкА)

Электрическое подключение

ПРОВОД	ФУНКЦИЯ	
	Возрастающая внешняя нагрузочная характеристика	Снижающаяся внешняя нагрузочная характеристика
Коричневый	Питание + 42 В пост. тока (Увх.)	0 В пост. тока (ист. пит.)
Чёрный	Сигнал (Увых.)	Сигнал (Увых.)
Синий	0 В пост. тока (ист. пит.)	Питание + 42 В пост. тока (Увх.)
Экран	Заземление	Заземление

СХЕМА КОНТАКТОВ GDM	КОНТАКТ	ФУНКЦИЯ	
		Возрастающая внешняя нагрузочная характеристика	Снижающаяся внешняя нагрузочная характеристика
4 	1	Питание + 42 В пост. тока (Увх.)	0 В пост. тока (ист. пит.)
1  2	2	Сигнал (Увых.)	Сигнал (Увых.)
3 	3	0 В пост. тока (ист. пит.)	Питание + 42 В пост. тока (Увх.)
Вилка DIN 43650 (вид со стороны датчика)	4	Заземление	Заземление

ТЕХНИЧЕСКИЕ ТРЕБОВАНИЯ К ОФОРМЛЕНИЮ ЗАКАЗА

<u>1</u>	<u>2</u>	<u>3*</u>	<u>4*</u>
MSI-LWX	.	1 0 0 .	C10 . A01
<u>1</u>	Серия: MSI-LWX - с выдвижным штоком		
<u>2</u>	Рабочий диапазон: 050...300 шаг 25 мм		
<u>3*</u>	Подключение: - 4-х контактный, IP67 (GDM, Hirschmann) C** - кабель ПВХ, где ** - длина кабеля (в метрах). C01-C10 (1-10 метров)		
<u>4*</u>	Выходной сигнал: - резистивный (Стандарт) A01 - 4...20 мА A11 - 20...4 мА V01 - 0...10 В V11 - 10...0 В V41 - 0...5 В		

Комплект поставки: Датчик линейного положения, декларация о соответствии, гарантийный талон, аксессуары для монтажа: двухшарнирный наконечник M, документация (паспорт) по запросу.

ВНИМАНИЕ ответные разъёмы к датчику необходимо заказывать отдельно.